



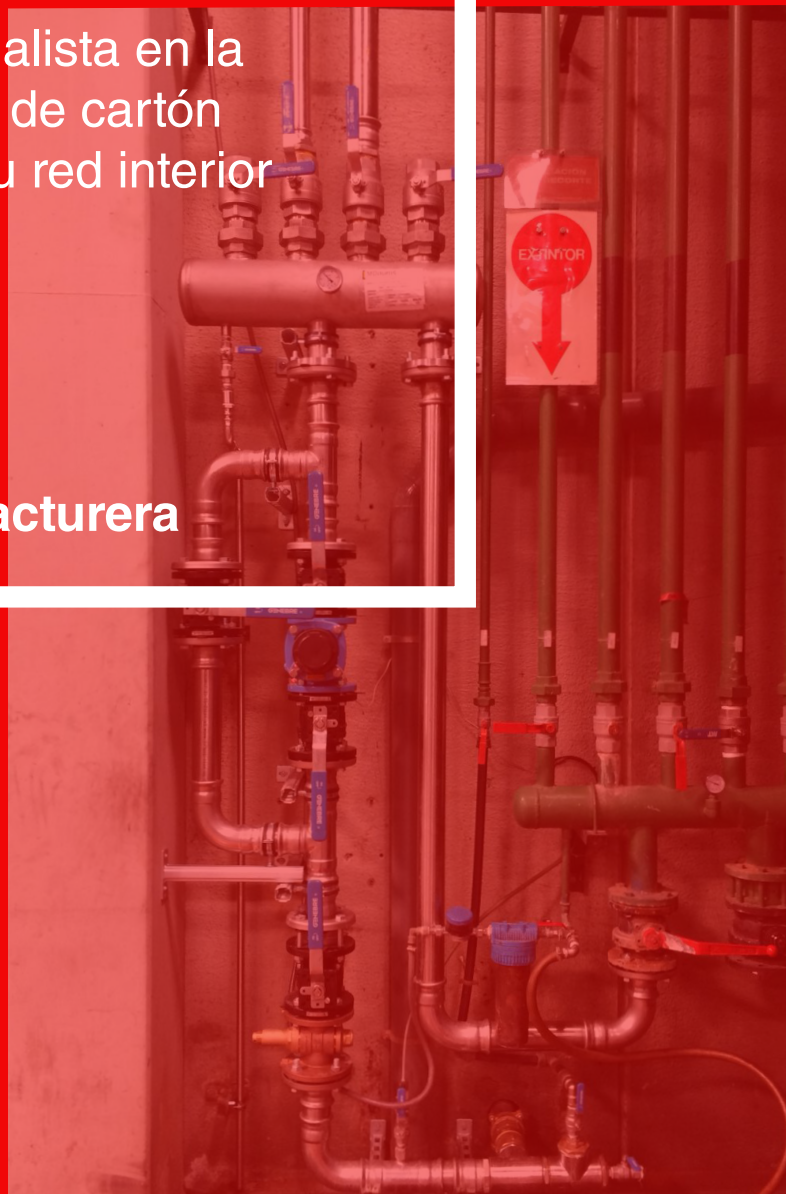
La nostra experiència al teu servei

# SOLUCIONES INDUSTRIALES



Industria papelera especialista en la fabricación de embalajes de cartón ondulado renueva toda su red interior de distribución de agua

**Sector Industria Manufacturera**



## SOLUCIONES INDUSTRIALES

Industria papelera especialista en la fabricación de embalajes de cartón ondulado renueva toda su red interior de distribución de agua

### REQUISITOS

1. Montaje con materiales anticorrosivos y duraderos.
2. Instalación "llaves en mano".
3. Ejecución por tramos y sin interrupción de la producción.
4. Paso de tubería por encaballadas sin uso de uniones taladradas o soldadas.

### ANTECEDENTES

Toda la red de tubería existente en la planta de nuestro cliente estaba realizada con tubería de hierro galvanizado con acabado pintado que con el paso del tiempo se había oxidado de forma considerable hasta llegar a presentar micro-perforaciones y fugas en múltiples puntos del recorrido llegando a afectar al proceso productivo de la fábrica.

Hay que tener en cuenta que en determinadas situaciones el óxido puede no ser visible si se encuentra en el interior de la tubería (donde principalmente se produce y se deposita conjuntamente con la cal) en forma de anillo o en la base de la tubería, obstruyendo el paso del fluido y condicionando el proceso en forma de reducción de caudal y aumento de presión del grupo de bombeo.

Viendo el débil estado de la instalación, muy deteriorada por el paso del tiempo y la corrosión, el cliente se puso en contacto con DAUNIS para encontrar la mejor solución técnica para sanear y ejecutar el nuevo proyecto de instalación sin interrupción de su proceso productivo.



# CÓMO LO RESOLVEMOS

## Desarrollo

Desde nuestra oficina técnica de Industria, se propone la sustitución de toda la red de tuberías, así como del colector principal de distribución, por una nueva instalación realizada en tubería inoxidable 316 con uniones prensadas.

Para ello redactamos un proyecto dónde detallamos todos los puntos claves y estándares de calidad necesarios para la instalación. Además, realizamos todos los planos de distribución del nuevo trazado para la posterior aprobación del cliente.

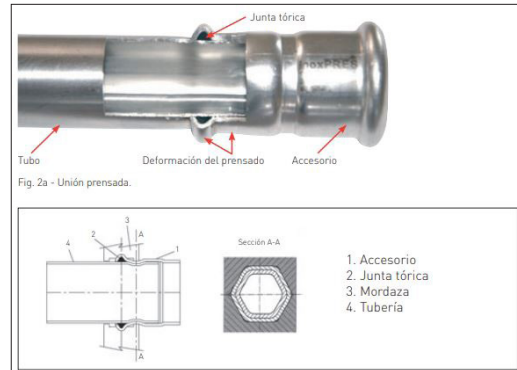
Una vez el cliente nos dio el visto bueno, procedemos con uno de nuestros equipos de colaboradores a instalar el nuevo trazado de tubería en paralelo con la existente, para no interrumpir el suministro de agua de la fábrica en ningún momento.

Aprovechando una salida vacía del colector realizamos una conexión con flexible a la nueva red de tuberías para suministrar agua a medida que se van completando tramos. Finalmente, aprovechando un paro de producción planificado en fin de semana y con todo el nuevo sistema instalado se procede a hacer la desconexión del sistema viejo, así como la sustitución del colector principal.

# CÓMO LO CONSEGUIMOS

## Servicios realizados

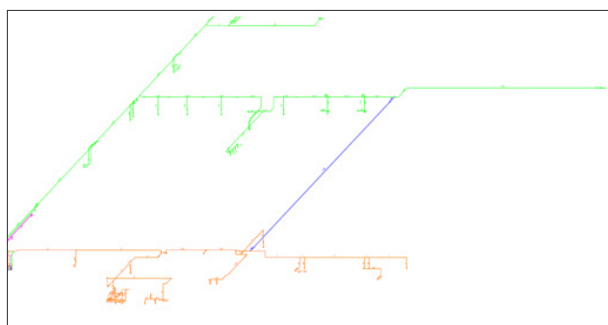
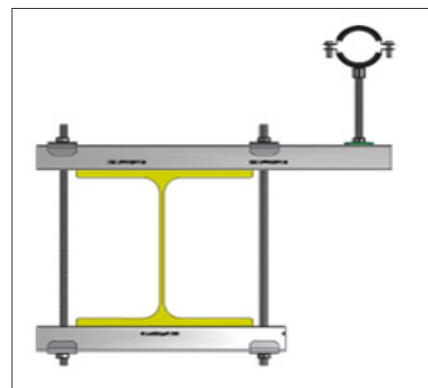
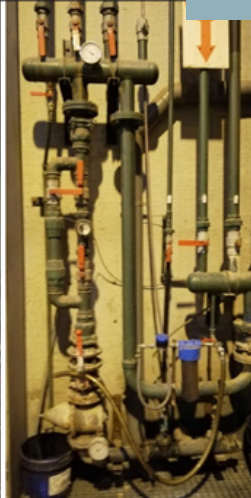
- Instalación del nuevo trazado con tubería de acero inoxidable AISI 316 con uniones prensadas.
- Retirada de la instalación antigua.
- Alzamiento de planos de la red de agua.
- Puesta en marcha del sistema.
- Supervisión y planificación del proyecto.
- Implantación sin interrupción de la producción.



DESPUÉS



ANTES



Sergi Martos,  
Oficina técnica - Industria